

Fahrzeugnummer
71.65 - 1

Mercedes-Benz

T 180 d Edition Progressive Aut. Navi Keyless...

Gebrauchtfahrzeug

Erstzulassung	07/2022
KM	56.158
Leistung	85kW (116PS)
Hubraum	1.461 ccm
Kraftstoff	Diesel
Schadstoffklasse	
Getriebe	Automatik

Autmarkt Donauwörth Ralf Dinkelmeier
Rainerstr. 58
86609 Donauwörth
Telefon: 0906705750
verkauf@automarkt-donauwoerth.de



Preis:

23.995,- EUR
inkl. MwSt.

Änderungen, Irrtümer, Zwischenverkauf vorbehalten.

Besuchen Sie uns im Internet
www.automarkt-donauwoerth.de

Mercedes-Benz

T 180 d Edition Progressive Aut. Navi Keyless...

Beschreibung

Fahrtauglich, Unfallfrei, Induktionsladen für Smartphones, Klimaautomatik 2-fach, Navigation mit Bildschirm, Lederlenkrad, Keyless-Go, Einparkhilfe Sensoren vorne, Einparkhilfe selbstlenkendes System, Einparkhilfe Sensoren hinten, Einparkhilfe Kamera, Digitales Radio, Notrufsystem, Berganfahrhilfe, Elektronisches Traktions-System, Fensterheber elektrisch 4-fach, Sitzheizung Vordersitze, Freisprecheinrichtung, Außenspiegel beheizbar, Spiegel automatisch abblendbar, Kopfstützen im Fond, ISOFIX Kindersitzhalterung, Lenksäule einstellbar, Mittelarmlehne, Spurhalteassistent, Fernlichtregulierung- **Interne Nr. 71.65 - 1**

- Audio-Navigationssystem Plus
- Aktives Sicherheits-Paket (Totwinkel-Assistent, aktiver Bremsassistent, aktiver Spurhalteassistent)
- Park-Paket - aktiver Park Assistent mit Parktronic und Rückfahrkamera
- Technik-Paket (Scheinwerfer LED High Performance, Fernlichtassistent, Keyless Go, Wireless Charging)
- Spiegel-Paket (Außenspiegel el. anklappbar, Innenspiegel aut. abblendend)
- Sitzheizung vorn
- Klimaautomatik 2 Zonen
- LM-Felgen 6,5x16
- Luftdüsen im Fond
- Querträger für Anhängerkupplung
- Ganzjahresreifen
- Armaturentafel Oberteil in Ledernachbildung Artico
- Interieur-Paket Chrom
- Metallic-Lackierung
- Steckdose (12V-Anschluß) im Koffer-/Laderaum
- Airbag Beifahrerseite abschaltbar
- Airbag Fahrer-/Beifahrerseite
- Anti-Blockier-System (ABS)
- Antriebs-Schlupfregelung (ASR)
- Außenspiegel elektr. verstell- und heizbar
- Außenspiegel Wagenfarbe
- DAB-Tuner (Radioempfang digital)
- Design- und Ausstattungslinie Progressive
- Elektron. Stabilitäts-Programm (ESP)
- Attention-Assist (Müdigkeitserkennungs-Sensor)
- Berganfahrhilfe
- Geschwindigkeitslimit-Assistent
- Fenster für hintere Türen / Heckklappe mit Wisch-/Waschanlage
- Fensterheber elektr. vorn mit Komfortschaltung
- Fensterheber elektrisch Schiebetüren
- Feststellbremse elektrisch
- Getriebe Automatik
- Handschuhfach abschließbar
- Heckklappe mit Verglasung
- Heckklappenleiste verchromt
- Heckscheibe heizbar
- Infotainment-System: Mercedes me connect

- Innenraumbeleuchtung LED
 - Innenraumspiegel
 - Innenverkleidungen Gehobene Ausführung
 - Isofix-Aufnahmen für Kindersitz an Rücksitz
 - Karosserie: 5-türig
 - Keyless Go Startanlage
 - Kombiinstrument mit Farbdisplay
 - Kommunikationsmodul (LTE) Vorbereitung
- Mercedes me connect
- Kopfstützen hinten (3-fach)
 - Kühlergrill verchromt
 - Lendenwirbelstützen Sitz vorn links
 - Lenkrad (Leder)
 - Lenkrad mit Multifunktion
 - Lenksäule (Lenkrad) mechan. verstellbar
 - Mercedes-Benz Notrufsystem
 - Mittelarmlehne vorn mit Fach
 - Mittlenairbag vorn
 - Regen-/Lichtsensor
 - Nachrüstung Anhängerkupplung möglich
 - Fahrgestellnummer.: W1V4208331U315237

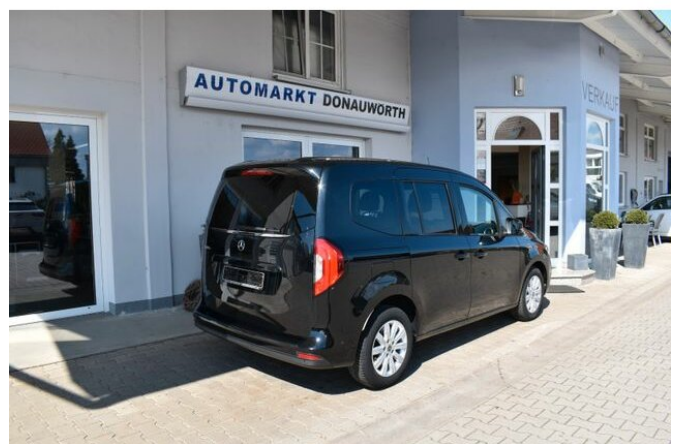
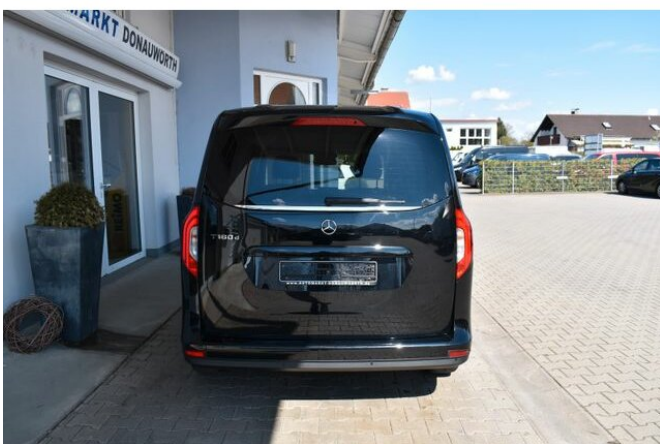
2. Hand(1. Zulassung Mercedes-Benz AG), unfallfrei, kein Reimport (dt. Fahrzeug), kein Mietwagen, Top Zustand, Nichtraucherfahrzeug, org. Mercedes-Benz Scheckheftgepflegt, in Zahlungnahme Altfahrzeug möglich, Werkstattgeprüft inkl. Garantie, Dekra Gebrauchtwagenzustandsbericht auf Wunsch möglich.

Gerne können wir Ihnen das vor Ort gekaufte Fahrzeug zum Preis von 0,5

Fahrzeugnummer
71.65 - 1

Mercedes-Benz

T 180 d Edition Progressive Aut. Navi Keyless...





Informationen über den Energieverbrauch und die CO₂ Emissionen des Pkw

Marke: Mercedes-Benz

Handelsbezeichnung:

Antriebsart: Verbrennungsmotor

andere Energieträger: entfällt

Kraftstoff: Diesel

Energieverbrauch (kombiniert):

5,7 l/100 km

CO₂-Emissionen: (kombiniert):

150,0 g/km¹



Weitere Angaben:

Kraftstoffverbrauch

kombiniert 5,7 l/100 km

- Innenstadt 0,0 l/100 km
- Stadtrand 0,0 l/100 km
- Landstraße 0,0 l/100 km
- Autobahn 0,0 l/100 km

Kraftfahrzeugsteuer:

n.a.

Die Informationen erfolgen gemäß der Pkw-Energieverbrauchskennzeichnungsverordnung. Die angegebenen Werte wurden nach dem vorgeschriebenen Messverfahren WLTP (Worldwide harmonised Light-duty vehicles Test Procedures) ermittelt. Der Kraftstoffverbrauch und der CO₂-Ausstoß eines Pkw sind nicht nur von der effizienten Ausnutzung der Kraftstoffs durch den Pkw, sondern auch vom Fahrstil und anderen nichttechnischen Faktoren abhängig. CO₂ ist das für die Erderwärmung hauptsächlich verantwortliche Treibhausgas.

Ein Leitfaden über den Kraftstoffverbrauch und die CO₂-Emissionen aller in Deutschland angebotenen neuen Pkw-Modelle ist unentgeltlich einsehbar an jedem Verkaufsort in Deutschland, an dem neue Pkw ausgestellt oder angeboten werden. Der Leitfaden ist auch hier abrufbar: <https://www.dat.de/co2/>

¹ Es werden nur die CO₂-Emissionen angegeben, die durch den Betrieb des Pkw entstehen. CO₂-Emissionen, die durch die Produktion und Bereitstellung des Pkw sowie des Kraftstoffes bzw. der Energieträger entstehen oder vermieden werden, werden bei der Ermittlung der CO₂-Emissionen gemäß WLTP nicht berücksichtigt.

² Aufgrund der CO₂-Bepreisung sind künftig Erhöhungen der Kraftstoffkosten möglich. Die künftige CO₂-Preisentwicklung ist unsicher, daher werden die möglichen CO₂-Kosten anhand von drei angenommenen CO₂-Preisen für den Zeitraum 2025 bis 2034 berechnet. Die tatsächlichen CO₂-Preise können sowohl höher als auch niedriger als in den hier zugrundeliegenden Modellrechnungen ausfallen. Die CO₂-Kosten sind beim Tanken mit den Kraftstoffkosten zu bezahlen. Weitere Informationen unter www.alternativ-mobil.info.

Fahrzeug-Identifizierungsnummer (FIN):

erstellt am: 02.05.2026