

Fahrzeugnummer  
**135.63-1**

## Ford

Transit Custom Kasten 320 L2H1 Trend Sortimo Kli

### Gebrauchtfahrzeug

Erstzulassung	08/2021
KM	45.525
Leistung	79kW (107PS)
Hubraum	1.995 ccm
Kraftstoff	Diesel
Schadstoffklasse	
Getriebe	Schaltgetriebe

Autmarkt Donauwörth Ralf Dinkelmeier  
Rainerstr. 58  
86609 Donauwörth  
Telefon: 0906705750  
verkauf@automarkt-donauwoerth.de



Bild vorab - Fahrzeug wird noch aufbereitet

Preis:

**20.995,- EUR**  
inkl. MwSt.

Änderungen, Irrtümer, Zwischenverkauf vorbehalten.

Besuchen Sie uns im Internet  
[www.automarkt-donauwoerth.de](http://www.automarkt-donauwoerth.de)

## **Ford**

### Transit Custom Kasten 320 L2H1 Trend Sortimo Kli

#### **Beschreibung**

Fahrtauglich, Heckflügeltüren, Lordosenstütze, Lederlenkrad, Einparkhilfe Sensoren vorne, Einparkhilfe Sensoren hinten, aktives Kurvenlicht, Dachträger, Fensterheber elektrisch 2-fach, Freisprecheinrichtung, Colorverglasung, Zentralverriegelung mit Fernbed., 3. Bremsleuchte, Mittelarmlehne, weitere Ausstattungen vorhanden- **Interne Nr. 135.63**

- Abmessungen Laderaum: Länge 2.861 mm x Breite 1.724 mm x Höhe 1.412 mm
- Sortimo Werkstattwagenausrüstung links und rechts mit Schraubstock ( kann auf Wunsch kostenlos ausgebaut werden )
- Fenster an Schiebe- und Hecktüren können auf Wunsch für je 300 € eingebaut werden
- Standheizung, programmierbar und Fernbedienung
- Sitze: Sitz-Paket 13 - Trennw.o.Fenster, Beifahrerdoppelsitzbank, Mittelarmlehne, Lordosenstütze
- Park-Pilot-Systeme vo.u.hin.inkl.Nebelsch.
- Klimaanlage vorn
- Geschwindigkeitsregelanlage, Lederlenk.
- Airbag (Beifahrerseite)
- Dachgepäckträger
- Laderaumboden: Holz
- Paket: Laderaumschutzpaket
- Paket: Ladungssicherungs-Paket
- Radio: Audiosystem 17 DAB Bluetooth Freisprecheinrichtung
- Zentralverriegelung mit Fernbedienung
- Schiebetür: Schiebetür, rechts
- Räder: Reserverad, Stahlrad
- Paket: Style-Farb-Paket
- 1 Batterie
- 6-Gang-Getriebe
- ABS elektronisch mit EBD
- Airbag Fahrerseite
- Bordcomputer
- Dach, flach
- Dachhimmel in Fahrerkabine
- Doppelflügel-Hecktür/180° (ohne Fenster)
- Drehzahlmesser
- Dritte Bremsleuchte
- Elektronisches Sicherheits- u.Stabilitä.
- Fensterheber elektrisch vorn
- Ford Easy Fuel
- FordPass Connect
- Generator, 240 A
- Handschuhfach mit Deckel abschließbar
- Innenbeleuchtung mit Verzögerungsschalt.
- Laderaumbeleuchtung
- Laderaumboden: Vinyl-Bodenverkleidung
- Lenksäule, verstellbar
- Notbremsunterstützung inkl. Notbremslich
- Partikelfilter: Dieselpartikelfilter
- Radzierblenden
- Räder: Stahl 6,5 J x 16 m.215/65 R16 R
- Scheinwerfer-Abblendlicht/Tagfahrlicht
- Schiebetür-Einstiegsleuchte automatisch
- Schmutzfänger vorn und hinten
- Seitenschutzleisten

- Seitenwandverkleidung niedrig
- Servolenkung
- Sicherheitsgurte
- Start-Stopp-System
- Steckdose: 12-Volt-Anschluss
- Stoßfänger vorn in Wagenfarbe
- Verzurrösen 8
- Wegfahrsperr
- Wärmeschutzverglasung, leicht getönt
- Nachrüstung Anhängerkupplung möglich zgg 2.800 KG
- Fahrgestellnummer.: WF0YXXTTGYMM30079

1. Hand, kein Reimport (dt. Fahrzeug), kein Mietwagen, Top Zustand, Nichtraucherfahrzeug, org. Ford Scheckheftgepflegt, in Zahlungnahme Altfahrzeug möglich, Werkstattgeprüft inkl. Garantie, Dekra Gebrauchtwagenzustandsbericht auf Wunsch möglich.

Gerne können wir Ihnen das vor Ort gekaufte Fahrzeug zum Preis von 0,50 € / KM an Ihren Wohnort liefern. Die Mindestkosten betragen 150,00 €.

Fahrzeugnummer  
135.63-1

## Ford

Transit Custom Kasten 320 L2H1 Trend Sortimo Kli



Bild vorab - Fahrzeug wird noch aufbereitet



Bild vorab - Fahrzeug wird noch aufbereitet



Bild vorab - Fahrzeug wird noch aufbereitet



Bild vorab - Fahrzeug wird noch aufbereitet



Bild vorab - Fahrzeug wird noch aufbereitet

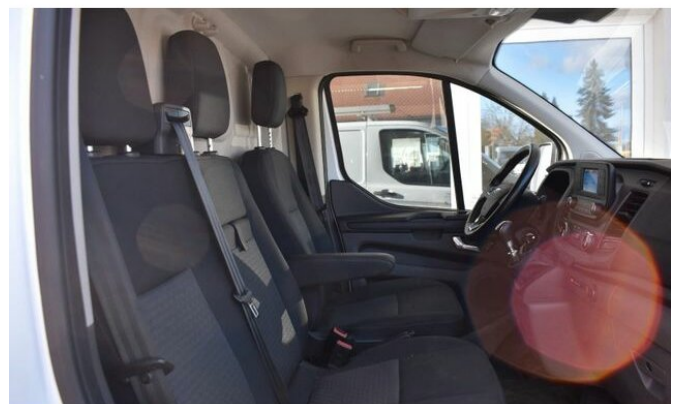


Bild vorab - Fahrzeug wird noch aufbereitet



Bild vorab - Fahrzeug wird noch aufbereitet

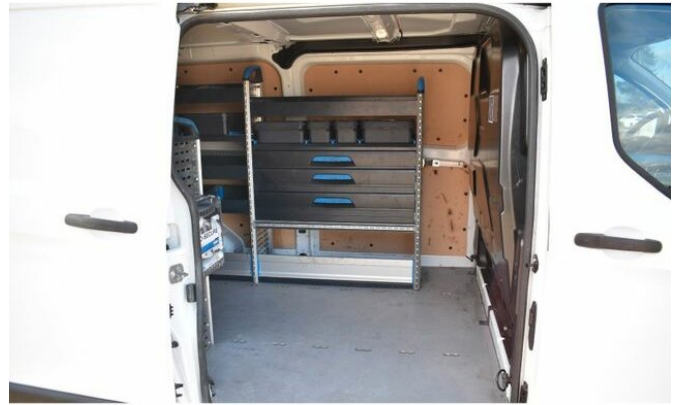


Bild vorab - Fahrzeug wird noch aufbereitet



Bild vorab - Fahrzeug wird noch aufbereitet

# Informationen über den Energieverbrauch und die CO<sub>2</sub> Emissionen des Pkw

Marke: Ford

Antriebsart: Verbrennungsmotor

Kraftstoff: Diesel

Handelsbezeichnung:

andere Energieträger: entfällt

Energieverbrauch (kombiniert):

6,2 l/100 km

CO<sub>2</sub>-Emissionen: (kombiniert):

166,0 g/km<sup>1</sup>



Weitere Angaben:

Kraftstoffverbrauch

**kombiniert** 6,2 l/100 km

- Innenstadt 0,0 l/100 km
- Stadtrand 0,0 l/100 km
- Landstraße 0,0 l/100 km
- Autobahn 0,0 l/100 km

Kraftfahrzeugsteuer:

n.a.

Die Informationen erfolgen gemäß der Pkw-Energieverbrauchskennzeichnungsverordnung. Die angegebenen Werte wurden nach dem vorgeschriebenen Messverfahren WLTP (Worldwide harmonised Light-duty vehicles Test Procedures) ermittelt. Der Kraftstoffverbrauch und der CO<sub>2</sub>-Ausstoß eines Pkw sind nicht nur von der effizienten Ausnutzung der Kraftstoffs durch den Pkw, sondern auch vom Fahrstil und anderen nichttechnischen Faktoren abhängig. CO<sub>2</sub> ist das für die Erderwärmung hauptsächlich verantwortliche Treibhausgas.

Ein Leitfaden über den Kraftstoffverbrauch und die CO<sub>2</sub>-Emissionen aller in Deutschland angebotenen neuen Pkw-Modelle ist unentgeltlich einsehbar an jedem Verkaufsort in Deutschland, an dem neue Pkw ausgestellt oder angeboten werden. Der Leitfaden ist auch hier abrufbar: <https://www.dat.de/co2/>

<sup>1</sup> Es werden nur die CO<sub>2</sub>-Emissionen angegeben, die durch den Betrieb des Pkw entstehen. CO<sub>2</sub>-Emissionen, die durch die Produktion und Bereitstellung des Pkw sowie des Kraftstoffes bzw. der Energieträger entstehen oder vermieden werden, werden bei der Ermittlung der CO<sub>2</sub>-Emissionen gemäß WLTP nicht berücksichtigt.

<sup>2</sup> Aufgrund der CO<sub>2</sub>-Bepreisung sind künftig Erhöhungen der Kraftstoffkosten möglich. Die künftige CO<sub>2</sub>-Preisentwicklung ist unsicher, daher werden die möglichen CO<sub>2</sub>-Kosten anhand von drei angenommenen CO<sub>2</sub>-Preisen für den Zeitraum 2025 bis 2034 berechnet. Die tatsächlichen CO<sub>2</sub>-Preise können sowohl höher als auch niedriger als in den hier zugrundeliegenden Modellrechnungen ausfallen. Die CO<sub>2</sub>-Kosten sind beim Tanken mit den Kraftstoffkosten zu bezahlen. Weitere Informationen unter [www.alternativ-mobil.info](http://www.alternativ-mobil.info).

Fahrzeug-Identifizierungsnummer (FIN):

erstellt am: 02.05.2026